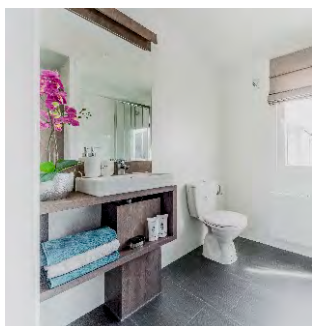




**EASY
HOMES**

STAY SMARTER



CHALETS & LODGES

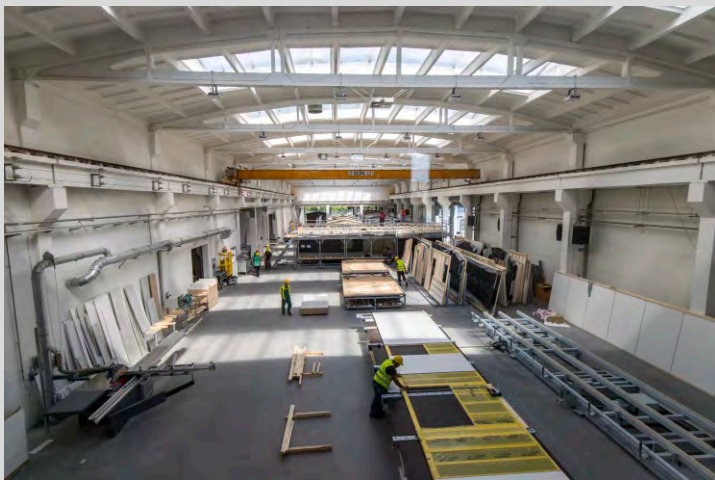
Kollektion 2020

www.lark-easyhomes.com



DIE FABRIK

Die Lark Leisure Homes Factory ist eine Einrichtung mit einer Gesamtfläche von mehr als 4 Hektar, davon über 10.000 m² ist ein moderner, hochklassiger Maschinenpark für maximale Leistung und Produktionsqualität. Die hochautomatisierte Produktionslinie ermöglicht es uns, über 1000 Mobilhäuser pro Jahr zu produzieren! Deshalb sind wir die modernste Fabrik dieser Art in Mittel- und Osteuropa sowie der größte Exporteur von Mobilhäusern in Europa.



Wir freuen uns darauf, Ihnen viele neue Modelle vorzustellen.

Erleben Sie unsere Mobilheime, mit modernsten Standards und hochqualitativen Materialien.



| | | | |
|------------------------------------|----|---------------------------------|----|
| Murano | 2 | Touristic Solution | 64 |
| Chios | 6 | Hotel Solution | 67 |
| Ibiza | 10 | Mobile Office | 71 |
| Positano | 14 | Small Pod | 74 |
| Cavallino | 18 | PAG | 75 |
| Lido | 21 | Santorini | 76 |
| Capri | 24 | French Style | 77 |
| Korfu | 27 | Lodge | 78 |
| Texel | 31 | Eco-One | 79 |
| Ballum | 35 | Maße | 80 |
| Sylt | 38 | Standardmerkmale | 82 |
| Joli / Joli Natur | 41 | Extra-Ausstattungen | 83 |
| Sheraton | 45 | Außenfassaden | 84 |
| Jersey | 48 | Außenbereich | 85 |
| Nordic Star | 51 | Innenausstattung | 86 |
| Luxury Budget | 54 | Die Vorteile von Lark-Produkten | 88 |
| Piccollo / Grande Leone / Adriatic | 57 | Garantie | 90 |
| Camping Solution | 60 | Weitere Produkte | 91 |

- KÜHLGEFRIERSCHRANK
- SPÜLMASCHINE - GROß (60 cm)
- SPÜLMASCHINE - KLEIN (45 cm)
- WASCHMASCHINE
- INDUKTIONPLATTE/GASHERD
- BACKOFEN
- MIKROWELLE

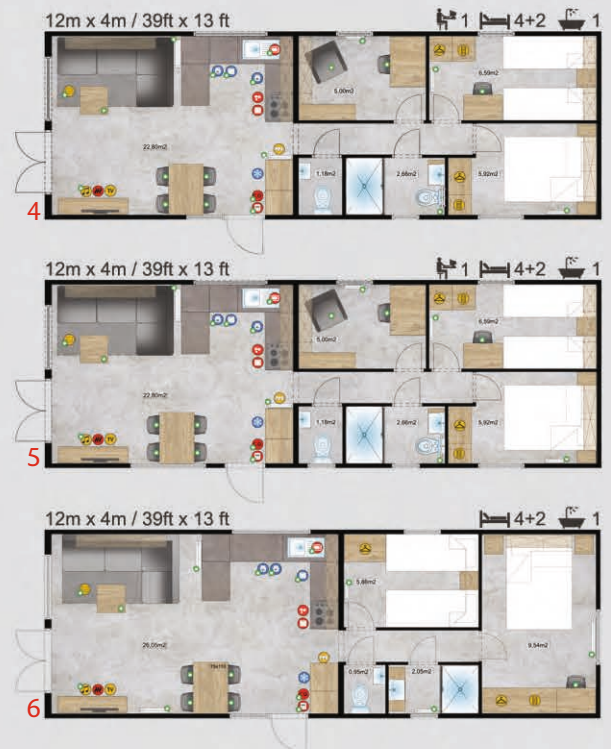
- ELEKTRISCHER BOILER
- GASHEIZUNG MIT WARMWASSERAUFBEREITUNG
- ELEKTRISCHER KAMIN
- ANTENNENSTECKDOSE
- SOUND-SYSTEM UND MP3-PLAYER
- KLEIDERSCHRANK MIT EINBAUREGALEN
- KLEIDERSCHRANK MIT EINER STANGE

- KLEIDERHAKEN
- SPIEGEL
- AUSZIEHBARES SOFA
- CONTAINER MIT SCHUBLADEN
- TV HALTERUNG
- TOILETTPAPIERAUFHÄNGER
- OPTION - ZUSATZKOSTEN



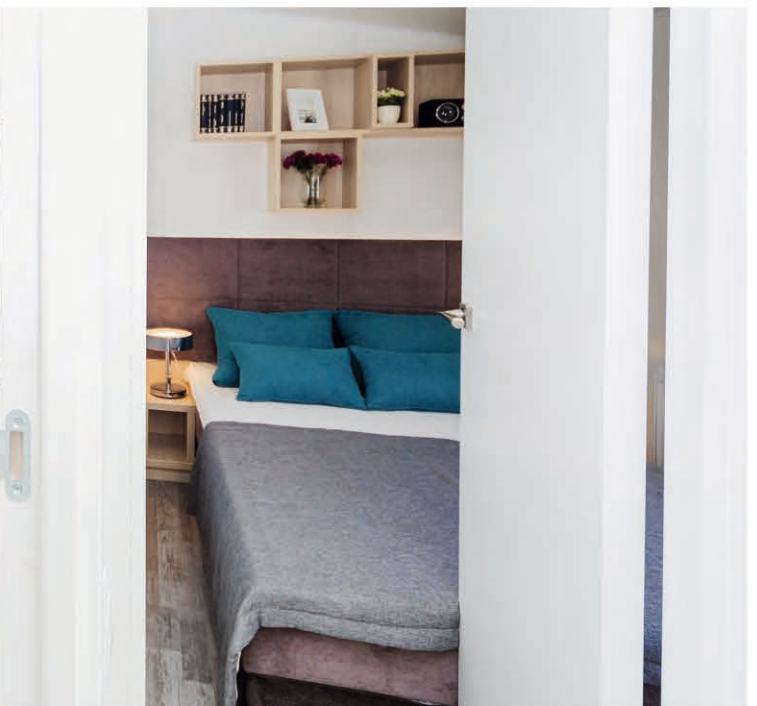
MURANO

Dieses Mobilheim ist ein ganz klassisches Projekt, abgeleitet von modernen und minimalistischen Ansätzen. Die perfekte Raumaufteilung ermöglicht es Ihnen, optimal auf Ihre Bedürfnisse einzugehen.





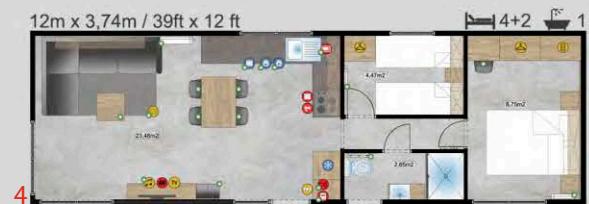




CHIOS



Dieses Mobilheim wurde von der malerischen Landschaft der griechischen Küste inspiriert. Es ist die perfekte Wahl für diejenigen, die die Kombination aus innovativem Stil und geräumigen Lösungen schätzt. Es bietet ein Erlebnis aus höchstem Komfort.







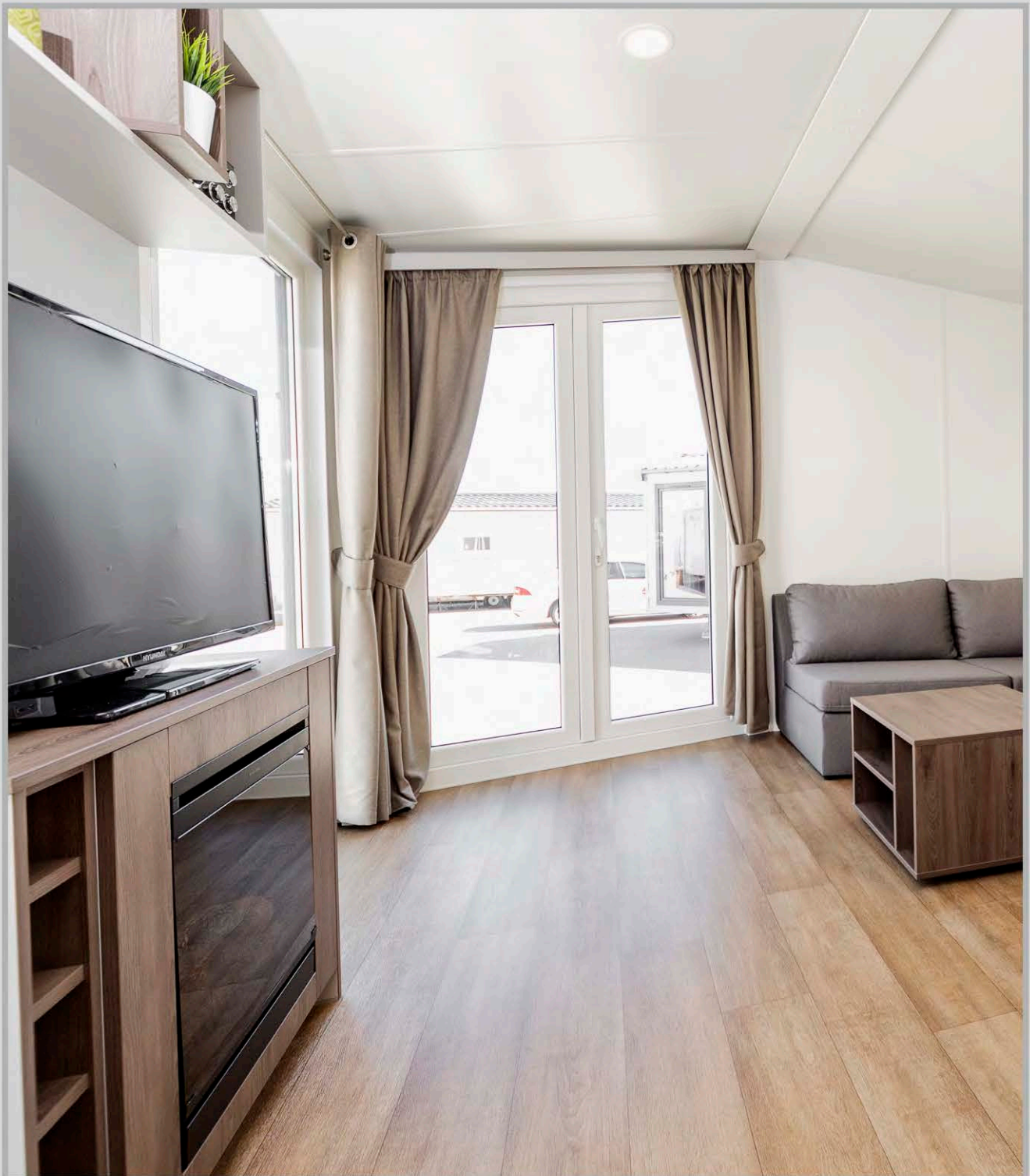




IBIZA

Holen Sie sich den Geschmack des heißen spanischen Klimas, in dem Sie Ihren Sommer in einem komfortablen Ibiza-Mobilheim verbringen, welches nicht nur perfekt als Unterkunft während ihres Urlaubes dient, sondern auch als Ihr Eigenheim. Dank der vielen Fenster ist das Innere des Hauses lichtdurchflutet und bietet eine ganz besondere Atmosphäre.





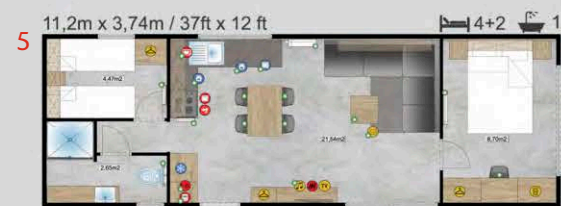




POSITANO



Das Besondere an unserem Haus Positano ist der einzigartige Stil. Die Gestaltung der Schlafzimmer verbessert die Privatsphäre und garantiert einen komfortablen Aufenthalt für alle Bewohner.





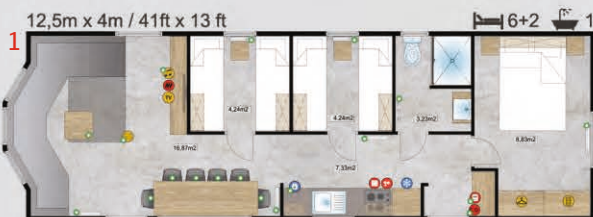




CAVALLINO



In einer natürlichen Umgebung sieht das rustikale Cavallino Mobilheim umwerfend aus. Interessante Farben und die spezielle Konstruktion der Fenster bieten ein optimales Lichtverhältnis.









LIDO

Der Baustil des Lido Mobilheims wurde inspiriert von dem anspruchsvollen italienischen Stil und erinnert an eine luxuriöse Wohnimmobilie.







CAPRI



Innovation und modernes Aussehen sind die Hauptbestandteile des Capri Hauses. Die Form und der Innenausbau spricht jeden an, der nach mehr sucht als nur das traditionelle Ferienhaus.







KORFU



Dieses Mobilheim wurde kreiert für alle die Tradition, Schlichtheit und Funktionalität schätzen. Dank der großen Schlafräume ist das Korfu Mobilheim die perfekte Lösung für große Familien oder eine ganze Freundesgruppe.











TEXEL

Funktionalität, viel Platz und Komfort sowie ein offenes Wohnzimmer mit großen Fenstern und einer funktionalen Küche - das alles bietet das Haus Texel. Die Schlafzimmer sind durch ein zugängliches Bad und einen begehbaren Kleiderschrank getrennt.











BALLUM

Dank dem Modell Ballum erschaffen Sie sich den idealen Ort zum Entspannen. Die integrierte Terrasse gibt Ihnen die Möglichkeit die Natur unter einem Dach auszukosten. Die Innenaufteilung und der geräumige Kleiderschrank werden jeden Besitzer beeindrucken.







SYLT



Elegant und bis ins Detail durchdacht – unser Haus Sylt. Ein sehr großes Wohnzimmer wird jeden überzeugen, der die Freizeit jede einzelne Minute auskosten möchte.







JOLI / JOLI NATUR



JOLI NATUR - Das Haus, das zu einem Teil der Natur wird, dank der langlebige Fassade aus sibirischem Lärchenholz. Das Haus Joli ist mit den getrennten Schlafzimmer, der räumlich abgetrennten Küche und dem großen Wohnbereich ein optimales Haus für die ganze Familie.





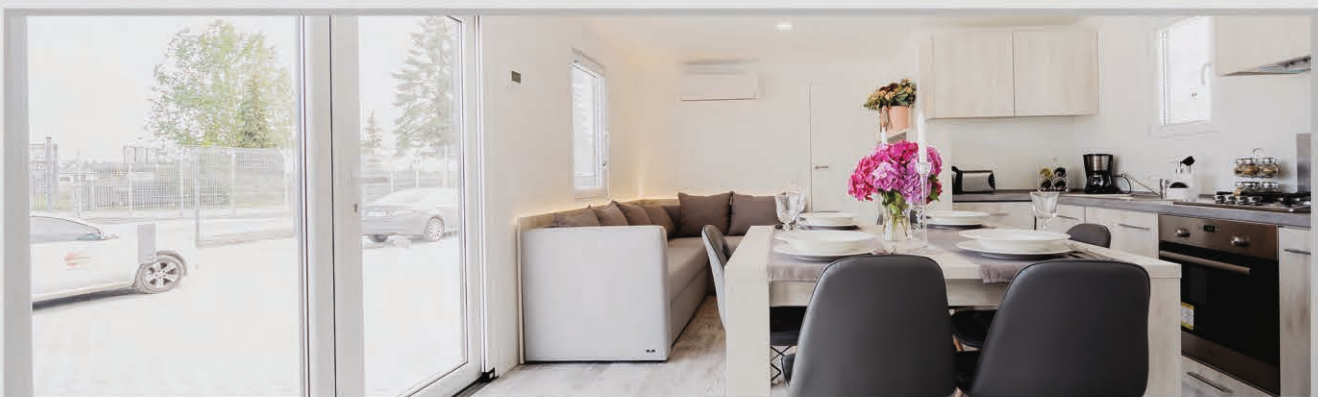




SHERATON



Das Modell Sheraton ist ein sehr geräumiges und gut ausgestattetes Ferienhaus für die ganze Familie. Eine Besonderheit sind die separaten Badezimmer, die ergonomisch eingerichtete Küche und das große Wohnzimmer.







Dieses moderne und gleichzeitig praktische Haus stellt selbst die anspruchsvollsten Besitzer zufrieden. Der offene Kamin bietet ein Gefühl von Wärme und Romantik.

JERSEY







NORDIC STAR



Das Haus Nordic Star hat einen ausgezeichnet schönen Wohnraum - ein klassisches Design mit einem durch und durch neuen und stylischen Touch.



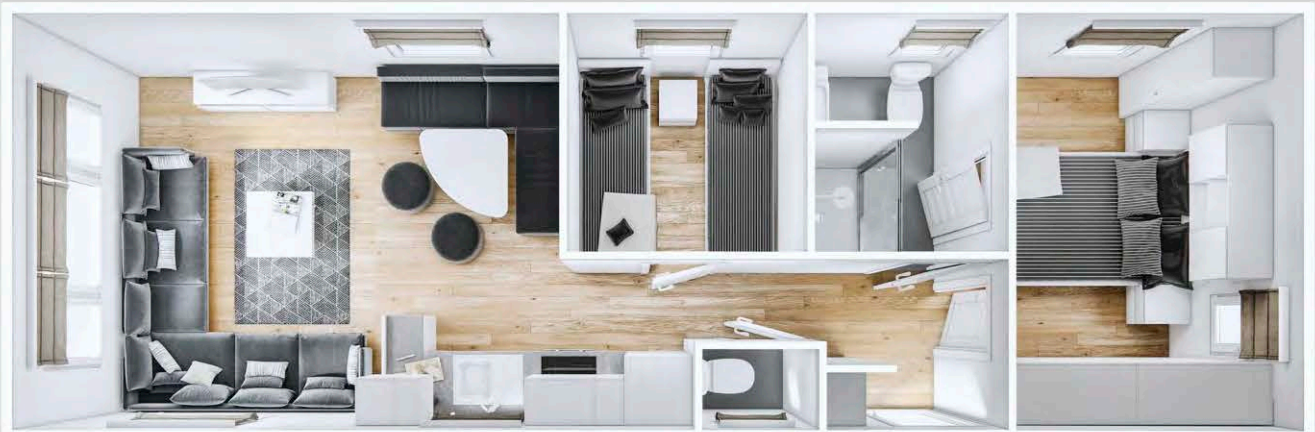




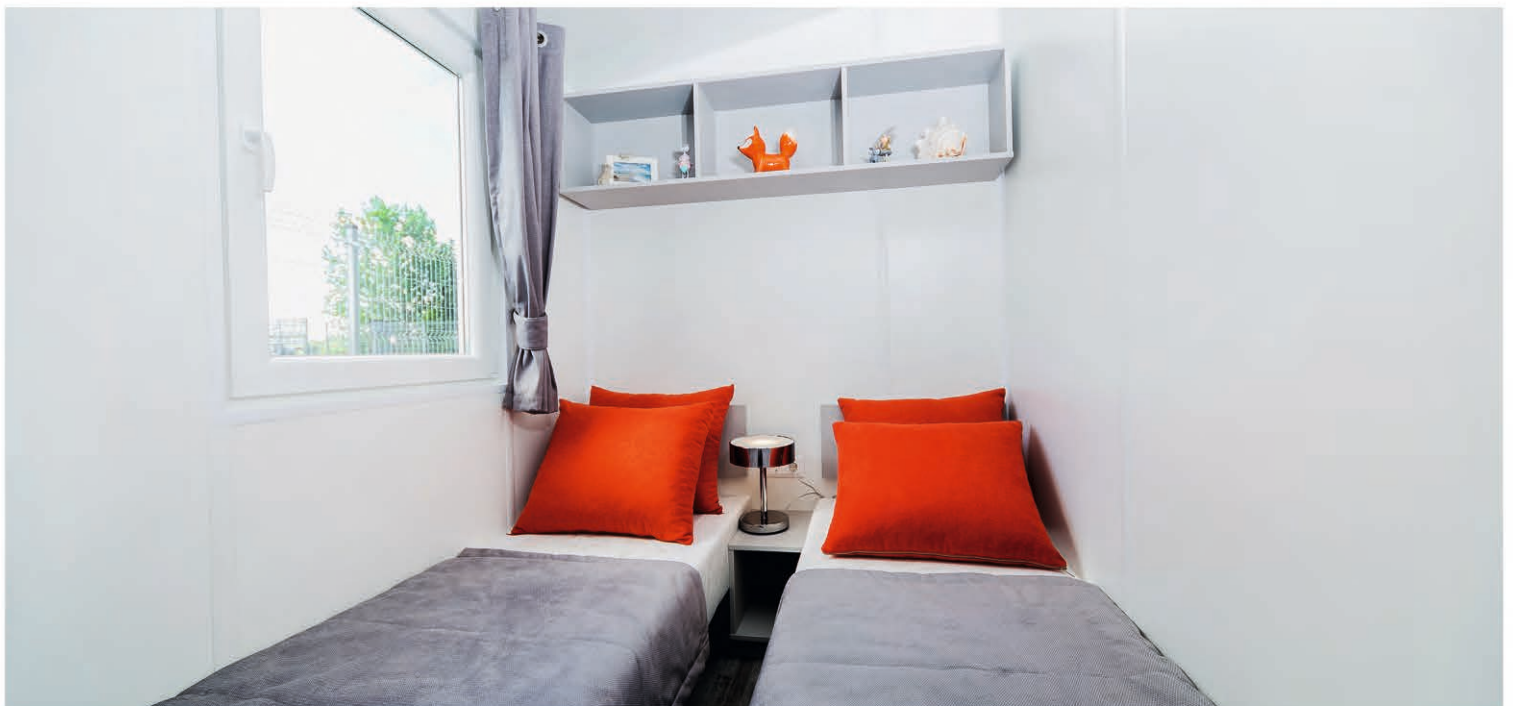
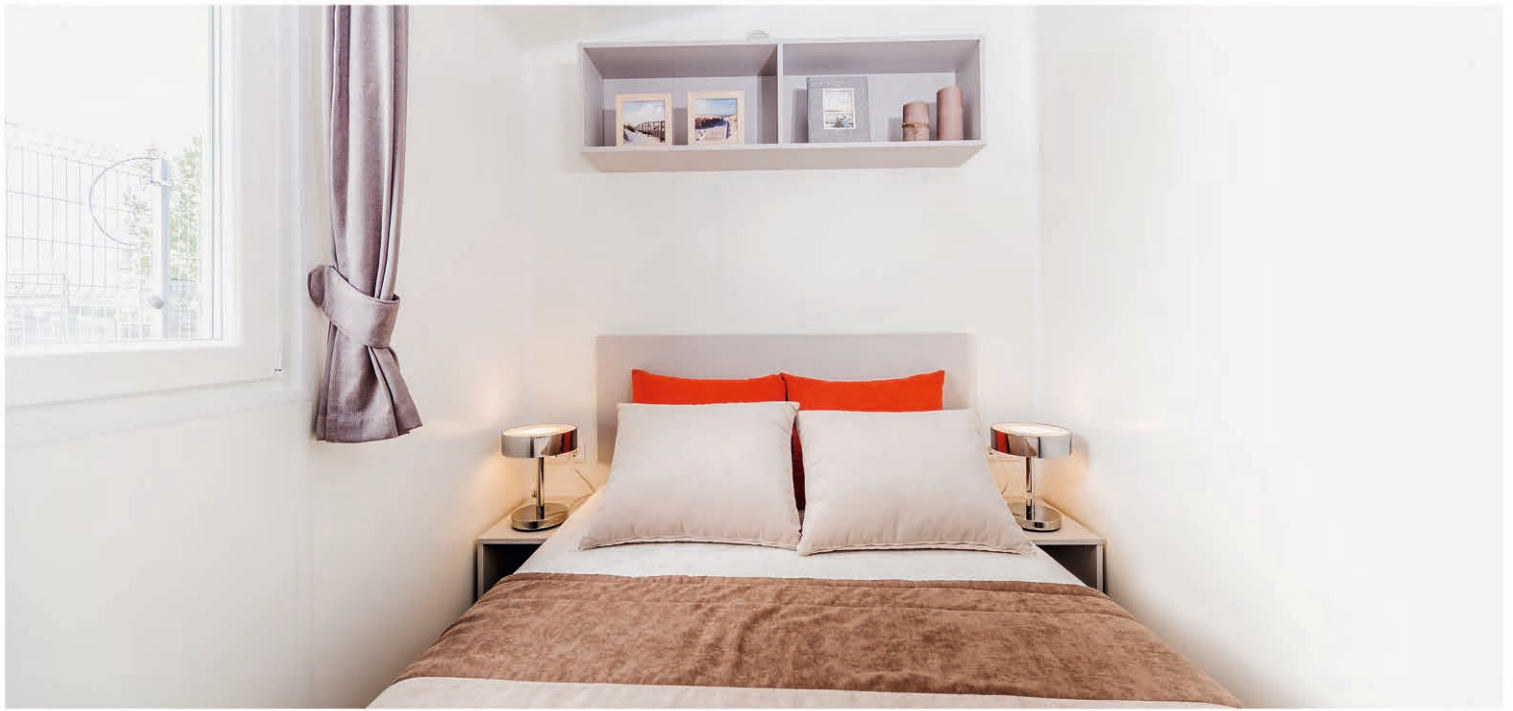
LUXURY BUDGET



Das Luxury Budget ist ein neu definiertes und elegantes Ferienhaus. Erhältlich in fünf verschiedenen Grundrissen und designet, um ihre Bedürfnisse und ihre hohen Standards zufrieden zu stellen.







PICOLLO/GRANDE LEONE ADRIATIC



Das Piccolo Leone ist ein kleines Ferienhaus das perfekt ist, wenn Sie nur wenig Platz zur Verfügung haben, aber trotzdem keine Kompromisse eingehen wollen.
Grande Leone, der große Bruder des Piccolos – eine perfekte Lösung für wenig Platz.



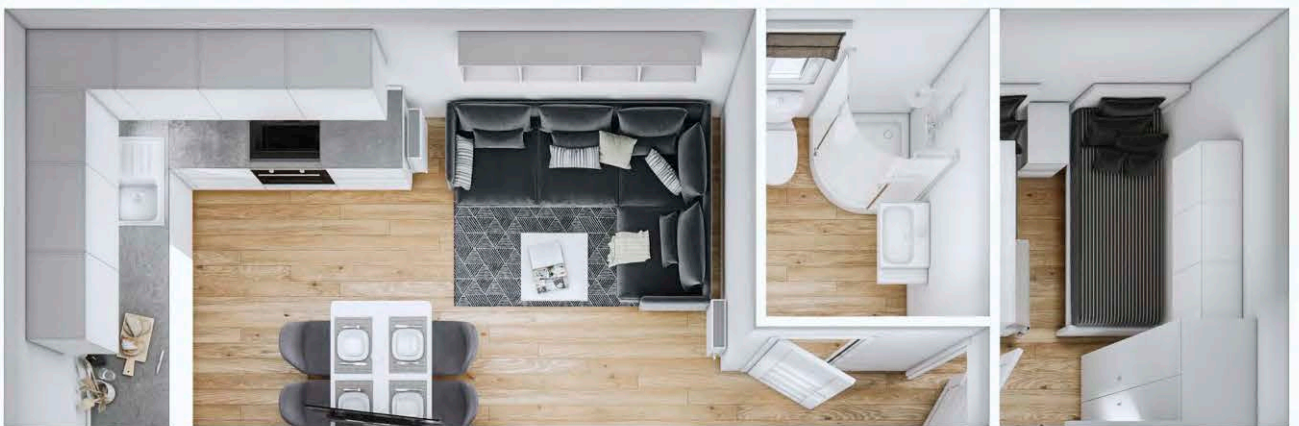


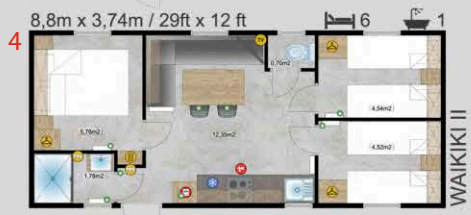


CAMPING SOLUTION



Das clevere Design unserer neuesten Modelle bietet echte Flexibilität bei der Auswahl eines Ferienhauses, das genau Ihren Anforderungen entspricht und die perfekte Umgebung für erholsame Ferien mit Ihren Freunden schafft. Der warme und einladende Stil des Hauses macht es zur perfekten Wahl für einen gemütlichen und komfortablen Zufluchtsort.









TOURISTIC SOLUTION



Eine optimale Lösung für Resorts, Hotels und Gästehäuser, die eine große Anzahl an Gästen unterbringen möchten. Viele Betten auf kleinem Raum, vollständige sanitäre Einrichtungen und mit integrierter Küchenzeile.



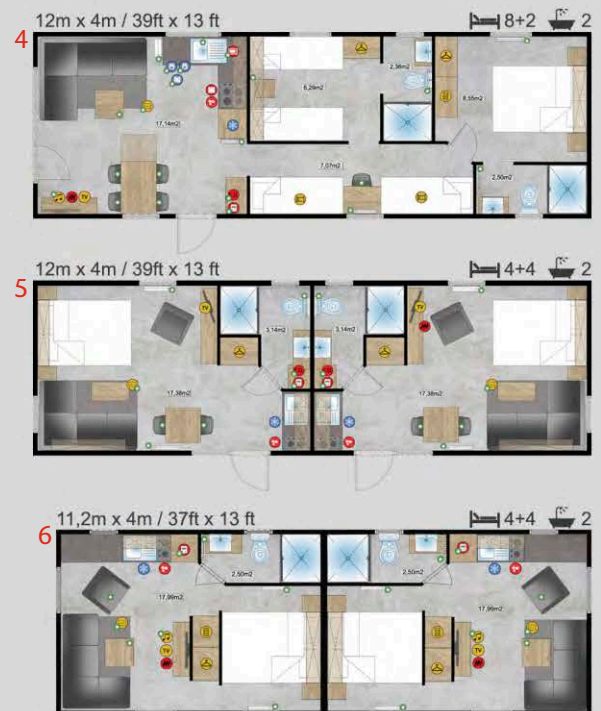
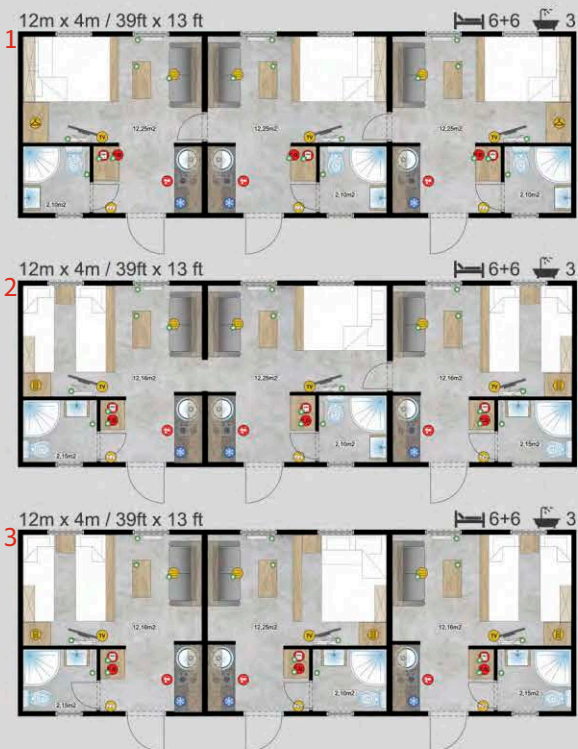


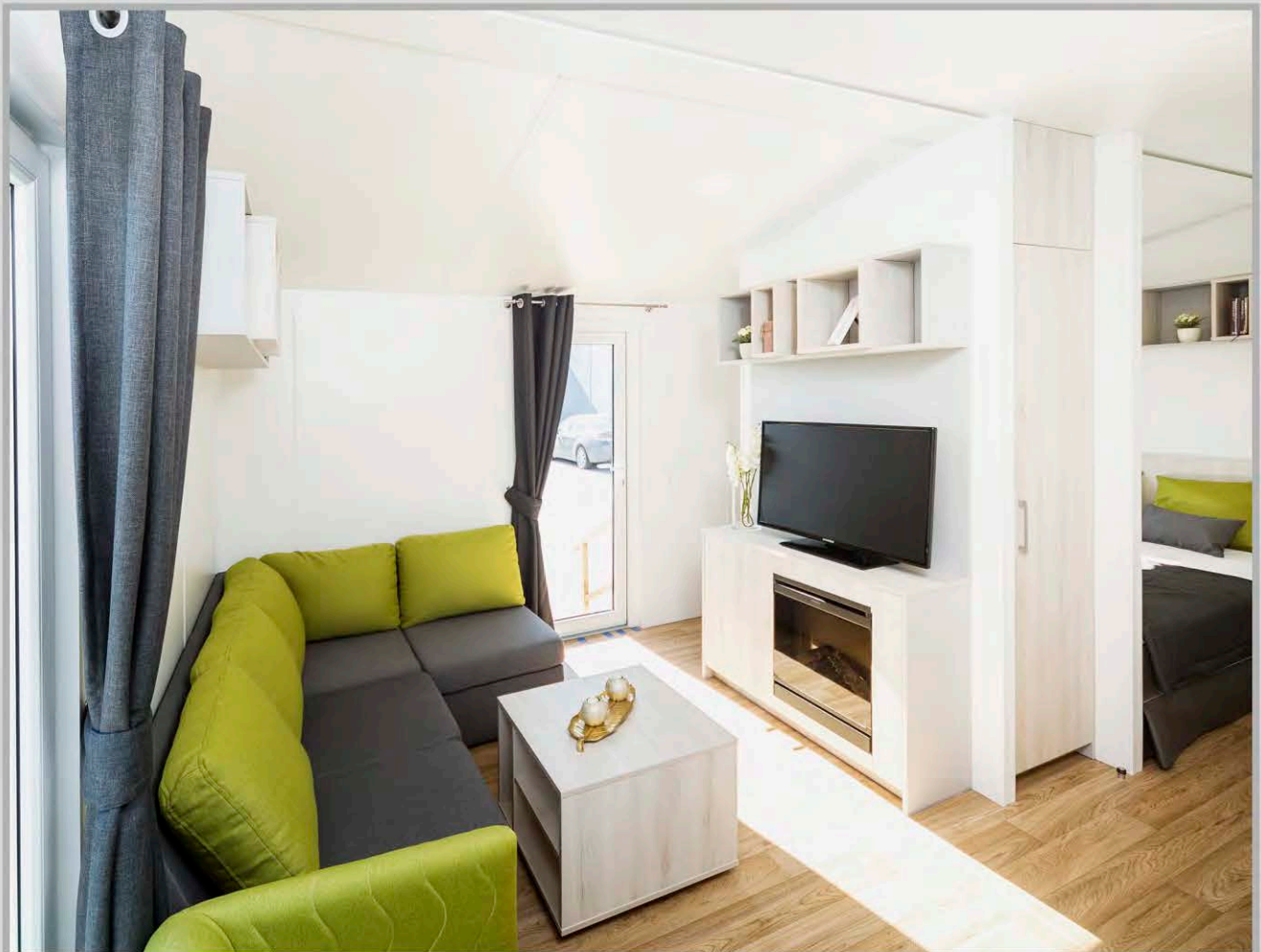


HOTEL SOLUTION



Unsere Hotellösungen sind hervorragend geeignet für die Erweiterung von bestehenden Hotelanlagen. Durch die bis ins Detail geplante Einrichtung, kann sofort mit dem Hotelbetrieb begonnen werden.









MOBILE OFFICE



Bürolösungen für alle Bedürfnisse und Berufsgruppe wie z. B. Ärzte, Architekten, Anwälte und andere Fachkräfte, die Ihren Service in verschiedenen Städten anbieten möchten. Diese mobilen Bürolösungen ermöglichen es Ihnen, Unternehmen und Dienstleistungen schnell an neuen Standorten zu installieren.







SMALL POD

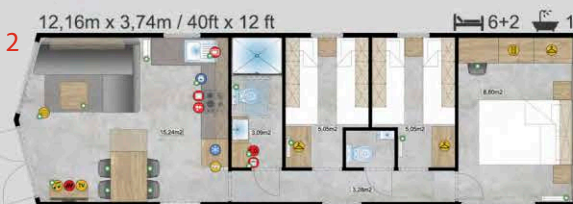
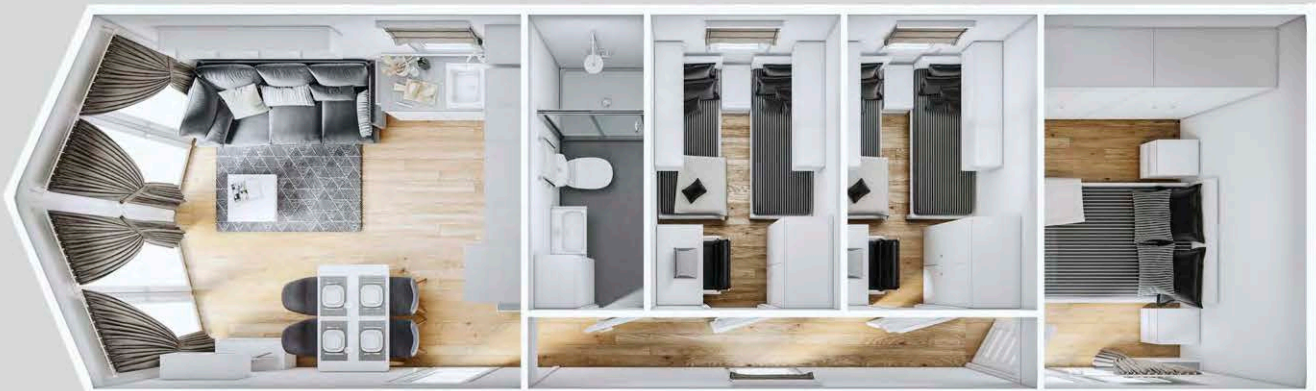


Trotz der kleinen Größe des Small Pods, bietet dieses Mobilheim alle Funktionen und die Behaglichkeit eines normalen Hauses. Es ist komplett ausgestattet mit Badezimmer, einem geräumigen Schlafzimmer und einem Wohnzimmer mit Kochnische.



PAG

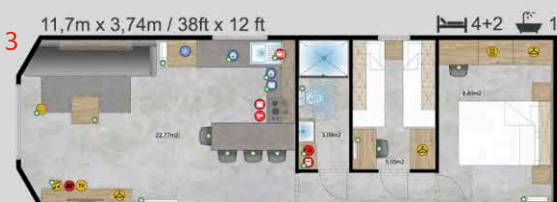
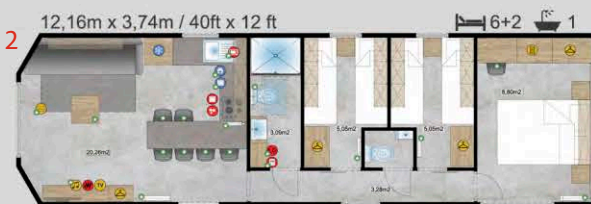
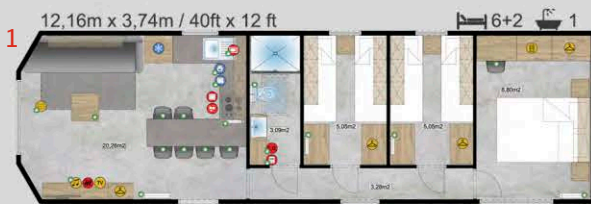
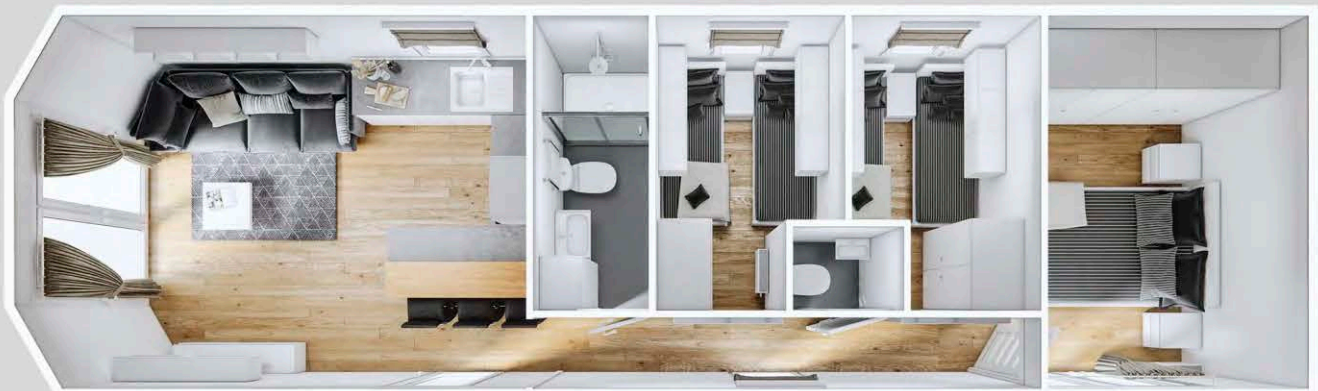
Die bemerkenswerte Form des Hauses und die großflächige Verglasung ist die perfekte Lichtquelle in alle Räume und gibt Ihnen das Gefühl von Naturverbundenheit.



SANTORINI

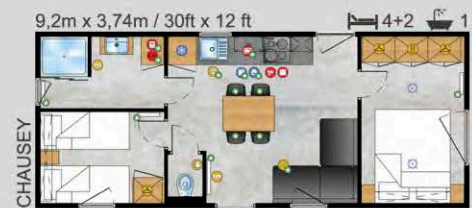
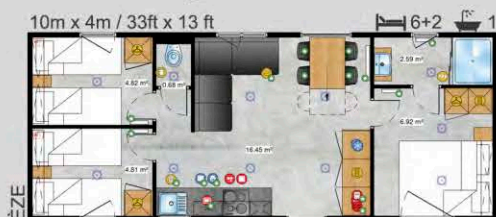
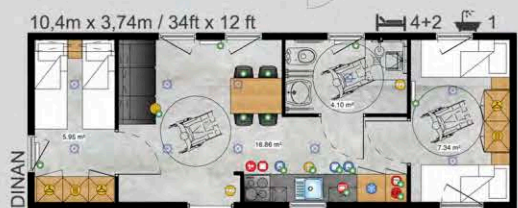


Das Haus Santorini wurde inspiriert durch den eleganten, griechischen Stil. Genießen Sie die spektakuläre Aussicht, die Sie umgibt.



French Style

Häuser, die für den französischen Markt bestimmt sind, zeichnen sich durch Einfachheit aus, die jedoch immer mit einem Hauch von Finesse gebrochen wird.



LODGE



Elegant und bis ins Detail poliert, mit viel Sorgfalt und handwerklichem Einsatz. Sie werden auch voll funktionsfähige Küche und gemütliche Einrichtung der Schlafzimmer genießen. Die Funktionalität der Lodge wird durch bequeme und komfortable Badezimmer ergänzt, die alle für sich alleine sind und mit denen man rechnen muss. Lodge ist ein echtes Zuhause, das keinen komplizierten Investmentprozess erfordert.



12m x 7,9m / 40ft x 26ft



12m x 5,9m / 40ft x 19ft





Erstes zweistöckiges Modul als neues Level. Kreieren Sie Ihr eigenes Haus nach Ihren Wünschen. Schnell und einfach. Seien Sie kreativ und wählen Sie die Option, die am besten zu Ihnen passt. Ihrer Fantasie und Kreativität sind keine Grenzen gesetzt.

Erdgeschoss

9,5m x 3,48m



Obergeschoss

9,5m x 3,48m



M a ß e

Lark Leisure Homes

| Hausmodell | Länge(m) | Breite(m) | Länge(ft) | Breite(ft) | Schlafzimmer | Fläche m ² |
|------------------------|----------|-----------|-----------|------------|--------------|-----------------------|
| Piccolo Leone | 6,6 | 2,9 | 21,65 | 9,51 | 1 | 19,14 |
| Grande Leone | 8 | 3 | 26,24 | 9,84 | 1 | 24,00 |
| Joli/Joli Natur | 10 | 3,4 | 32,80 | 11,15 | 2 | 34,00 |
| | 10 | 3,74 | 32,80 | 12,27 | 2 | 37,40 |
| | 10,4 | 4 | 34,11 | 13,12 | 2 | 41,60 |
| | 11,2 | 4 | 36,74 | 13,12 | 2 | 44,80 |
| | 10,4 | 4 | 34,11 | 13,12 | 1 | 41,60 |
| | 9,6 | 3,74 | 31,49 | 12,27 | 2 | 35,90 |
| Joli | 11,2 | 3,45 | 36,74 | 11,32 | 2 | 38,64 |
| Joli Mirror | 10,4 | 4 | 34,11 | 13,12 | 2 | 41,60 |
| Ballum | 12,5 | 4 | 41,00 | 13,12 | 2 | 40+10 Terrasse |
| Ballum Mirror | 12,5 | 4 | 41,00 | 13,12 | 2 | 40+10 Terrasse |
| Texel | 11,2 | 4 | 36,74 | 13,12 | 2 | 44,80 |
| | 11,5 | 4 | 37,72 | 13,12 | 3 | 46,00 |
| | 10 | 4 | 32,80 | 13,12 | 2 | 40,00 |
| | 9,6 | 4 | 31,49 | 13,12 | 2 | 38,40 |
| | 12,5 | 4 | 41,00 | 13,12 | 2 | 50,00 |
| | 12 | 4 | 39,36 | 13,12 | 2 | 48,00 |
| Texel Mirror | 11,2 | 4 | 36,74 | 13,12 | 3 | 44,80 |
| Sylt | 11,2 | 4 | 36,74 | 13,12 | 2 | 44,80 |
| Cavallino | 10,1 | 4 | 33,13 | 13,12 | 2 | 40,40 |
| | 10,9 | 4 | 35,75 | 13,12 | 2 | 43,60 |
| | 11,7 | 4 | 38,38 | 13,12 | 2 | 46,80 |
| | 12,5 | 4 | 41,00 | 13,12 | 3 | 50,00 |
| Chios | 9,6 | 3,74 | 31,49 | 12,27 | 2 | 35,90 |
| | 10,4 | 3,74 | 34,11 | 12,27 | 2 | 38,90 |
| | 11,2 | 3,74 | 36,74 | 12,27 | 2 | 41,89 |
| | 12 | 3,74 | 39,36 | 12,27 | 2 | 44,88 |
| Chios Senior | 10,4 | 3,74 | 34,11 | 12,27 | 1 | 38,90 |
| Chios Senior + Terrace | 12,5 | 3,74 | 41,00 | 12,27 | 1 | 46,75+10 Terrasse |
| Chios Gold | 12 | 3,74 | 39,36 | 12,27 | 2 | 44,88 |
| Ibiza | 9,84 | 3,74 | 32,28 | 12,27 | 2 | 36,80 |
| | 10,64 | 3,74 | 34,90 | 12,27 | 2 | 39,79 |
| | 11,44 | 3,74 | 37,52 | 12,27 | 2 | 42,79 |
| | 12,16 | 3,74 | 39,88 | 12,27 | 3 | 45,48 |
| Ibiza Custom | 10,64 | 3,74 | 34,90 | 12,27 | 3 | 39,79 |
| Korfu | 9,6 | 3,74 | 31,49 | 12,27 | 2 | 35,90 |
| | 10,4 | 3,74 | 34,11 | 12,27 | 2 | 38,90 |
| | 11,2 | 3,74 | 36,74 | 12,27 | 2 | 41,89 |
| | 12 | 3,74 | 39,36 | 12,27 | 3 | 44,88 |
| Positano | 9,6 | 3,74 | 31,49 | 12,27 | 2 | 35,90 |
| | 10,4 | 3,74 | 34,11 | 12,27 | 2 | 38,90 |
| | 11,2 | 3,74 | 36,74 | 12,27 | 2 | 41,89 |
| | 12 | 3,74 | 39,36 | 12,27 | 3 | 44,88 |
| Murano | 9,6 | 4,06 | 31,49 | 13,32 | 2 | 38,98 |
| | 10,4 | 4,06 | 34,11 | 13,32 | 2 | 42,22 |
| | 12 | 4,06 | 39,36 | 13,32 | 3 | 48,72 |
| Murano Concept | 11,2 | 4,06 | 36,74 | 13,32 | 2 | 45,47 |
| Murano Mirror | 10,4 | 4,06 | 34,11 | 13,32 | 2 | 42,22 |
| Murano Mirror | 12 | 4,06 | 39,36 | 13,32 | 2 | 48,72 |
| Lido | 10,89 | 4,06 | 35,72 | 13,32 | 2 | 44,21 |
| | 12,46 | 4,06 | 40,87 | 13,32 | 1+Büro | 50,59 |
| | 12,46 | 4,06 | 40,87 | 13,32 | 2 | 50,59 |
| | 12,46 | 4,06 | 40,87 | 13,32 | 3 | 50,59 |

M a ß e

Lark Leisure Homes

| Hausmodell | Länge(m) | Breite(m) | Länge(ft) | Breite(ft) | Schlafzimmer | Fläche m ² |
|------------------------|----------|-----------|-----------|------------|--------------|-----------------------|
| Capri | 9,6 | 4 | 31,49 | 13,12 | 2 | 38,40 |
| | 11,5 | 4 | 37,72 | 13,12 | 2 | 46,00 |
| | 12,3 | 4 | 40,34 | 13,12 | 2 | 49,20 |
| | 12,3 | 4 | 40,34 | 13,12 | 3 | 49,20 |
| Capri Office | 12,3 | 4 | 40,34 | 13,12 | 3 | 49,20 |
| Sheraton | 12 | 4 | 39,36 | 13,12 | 3 | 48,00 |
| Luxury Budget | 8,8 | 3,3 | 28,86 | 10,82 | 2 | 29,04 |
| | 9,2 | 3,74 | 30,18 | 12,27 | 2 | 34,41 |
| | 10 | 3,74 | 32,80 | 12,27 | 2 | 37,40 |
| | 11,2 | 3,74 | 36,74 | 12,27 | 2 | 41,89 |
| | 8,8 | 4 | 28,86 | 13,12 | 3 | 35,20 |
| Nordic Star | 8 | 3 | 26,24 | 9,84 | 1 | 24,00 |
| | 9,6 | 3,4 | 31,49 | 11,15 | 2 | 32,64 |
| | 9,6 | 4 | 31,49 | 13,12 | 2 | 38,40 |
| | 10,4 | 3,1 | 34,11 | 10,17 | 2 | 32,24 |
| | 10,4 | 3,4 | 34,11 | 11,15 | 2 | 35,36 |
| Thaiti 1 | 8,8 | 4 | 28,86 | 13,12 | 2 | 35,20 |
| Thaiti 2 | 8,8 | 3,74 | 28,86 | 12,27 | 2 | 32,91 |
| Thaiti 3 LUX | 8 | 6 | 26,24 | 19,68 | 2 | 33,00 |
| Thaiti 4 LUX Terrace | 8 | 6 | 26,24 | 19,68 | 2 | 33+15 Terrasse |
| Waikiki 1 | 8,8 | 3,74 | 28,86 | 12,27 | 3 | 32,91 |
| Waikiki 2 | 8,8 | 4 | 28,86 | 13,12 | 3 | 35,20 |
| Bali | 8 | 3,74 | 26,24 | 12,27 | 2 | 29,92 |
| Fiji 1 | 8 | 3 | 26,24 | 9,84 | 2 | 24,00 |
| Fiji 2 | 8 | 3 | 26,24 | 9,84 | 2 | 24,00 |
| Apart | 9,6 | 3,74 | 31,49 | 12,27 | 2 | 35,90 |
| | 9,6 | 4 | 31,49 | 13,12 | 2 | 38,40 |
| | 11 | 4 | 36,08 | 13,12 | 2 | 44,00 |
| | 11,2 | 4 | 36,74 | 13,12 | 2 | 44,80 |
| | 12 | 3,74 | 39,36 | 12,27 | 2 | 44,88 |
| Apart 3.1 | 12 | 4 | 39,36 | 13,12 | 3 | 48,00 |
| Apart 3.2 | 12 | 4 | 39,36 | 13,12 | 3 | 48,00 |
| Apart 3.3 | 12 | 4 | 39,36 | 13,12 | 3 | 48,00 |
| Touristic Solution | 12 | 4 | 39,36 | 13,12 | 2 | 48,00 |
| | 12 | 4 | 39,36 | 13,12 | 4 | 48,00 |
| | 12 | 4 | 39,36 | 13,12 | 2 | 48,00 |
| | 12 | 4 | 39,36 | 13,12 | 2 | 48,00 |
| Chios Office | 9,6 | 3,74 | 31,49 | 12,27 | 0 | 35,90 |
| Chios Office | 11,2 | 3,74 | 36,74 | 12,27 | 0 | 41,89 |
| Positano Office | 11,2 | 3,74 | 36,74 | 12,27 | 0 | 41,89 |
| Capri Office | 11,5 | 4 | 37,72 | 13,12 | 0 | 46,00 |
| Sheraton Office | 11,2 | 4 | 36,74 | 13,12 | 0 | 44,80 |
| Chios Platinum Lodge | 12 | 4 | 39,36 | 13,12 | 2 | 48,00 |
| Jersey Lodge | 12 | 4 | 39,36 | 13,12 | 2 | 48,00 |
| Sheraton Lodge | 12 | 4 | 39,36 | 13,12 | 2 | 48,00 |
| Jasmine Wellness Spa | 6,5 | 3 | 21,32 | 9,84 | 0 | 19,50 |
| Camellias Wellness Spa | 6,5 | 3 | 21,32 | 9,84 | 0 | 19,50 |
| Small Pod | 6,6 | 3,74 | 21,65 | 12,27 | 1 | 24,68 |
| Small Pod | 6,6 | 3,74 | 21,65 | 12,27 | 1 | 24,68 |
| Elba | 12,09 | 3,83 | 39,66 | 12,56 | 2 | 46,30 |

Außenbereich

- Kunststoff-Außenfassade
- Außenlampe
- Außensteckdose (hermetisch)

Wohn- & Esszimmer

- Sofa
- Esstisch
- Vorhänge
- LED-Deckenlampen

Küche

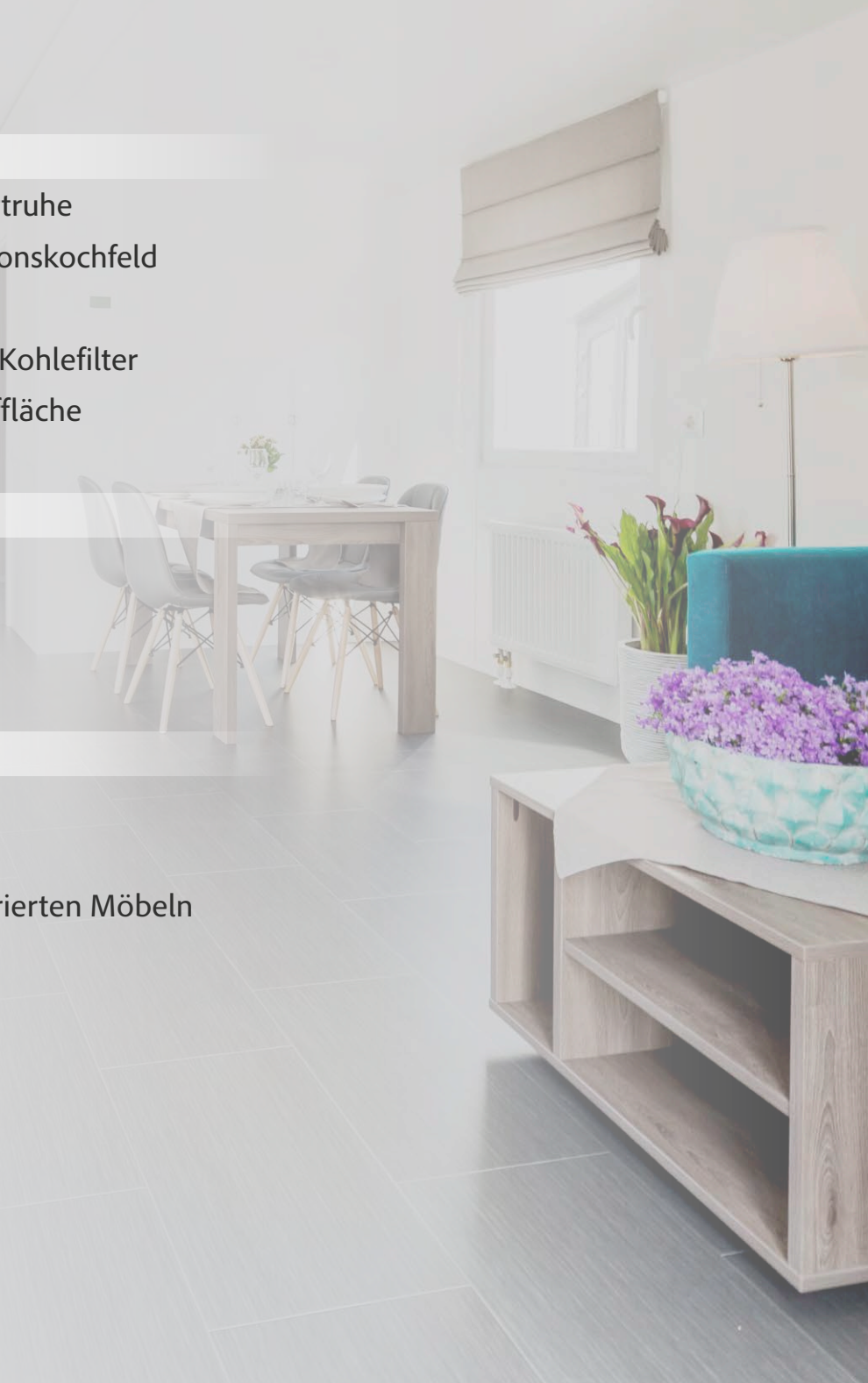
- Kühlschrank mit Gefriertruhe
- Gaskocher oder Induktionskochfeld
- Backofen
- Dunstabzugshaube mit Kohlefilter
- Spülbecken mit Abtropffläche
- LED-Deckenlampen

Schlafzimmer

- Kopfteile
- Boxspringbetten
- Vorhänge
- LED-Deckenlampen

Badezimmer

- Einteilige Duschkabine
- Armaturen
- Waschbecken mit integrierten Möbeln
- Toilette
- Elektrischer Lüfter
- Vorhänge
- LED-Deckenlampen



Allgemein

- breite oder schmale Eingangstrepfen
- Gas-Zentralheizungsanlage
- Elektrische Heizungsanlage
- Zusätzliche Wärmedämmung
- Dachfenster
- Vorbereitung für die Alarmanlage
- Vorbereitung der Photovoltaik-Anlage
- Vorbereitung der Solar-Anlage
- Klimaanlage
- Plisseeleisten anstatt Stoffvorhänge

Außenbereich

- Schiebetür
- Zusätzliche Außenlampe
- Zusätzliche Außensteckdose
- Sibirische Lärchenfassade

Lounge & Esszimmer

- Teppichboden
- Große und kleine gepolsterte Kissen
- Couchtisch
- Ausziehbares Sofa mit Schlaffunktion
- Kabelloses MP3 Sound System DEXON
- Esszimmer Stühle
- Zusätzliche Steckdosen
- Indirekte LED-Beleuchtung
- USB Ladeanschluss
- Ledersofa

Küche

- Elektrischer Wasserkocher Longer SLIM SG 80l
- Indirekte LED-Beleuchtung unter Hängeschränke
- Spülmaschine
- Kombi Waschmaschine mit Wäschetrockner
- In Möbel integrierter Mikrowelle
- Zusätzliche Steckdose
- Moskitonetz
- USB Ladeanschluss
- Mülleimer im Küchenschrank
- Konglomeratspüle (Steinoptik)

Schlafzimmer

- Tagesdecken
- Große und kleine gepolsterte Kissen
- USB Ladeanschluss
- Gepolsterter Sessel
- Zusätzliche Steckdosen
- Zusätzlicher TV-Anschluss

Badezimmer

- Bidet (im italienischen Stil)
- Spiegel mit integrierten LED-Beleuchtung
- Stuhl in der Duschkabine integriert
- Griffe (barrierefrei)

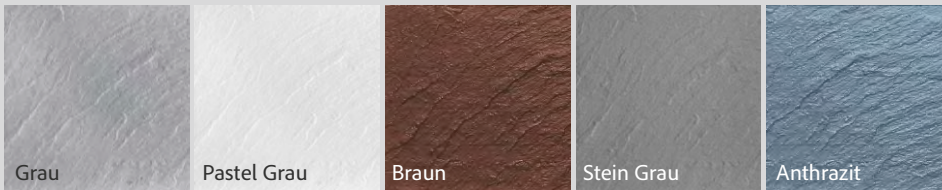


Außenfassaden Lark Leisure Homes



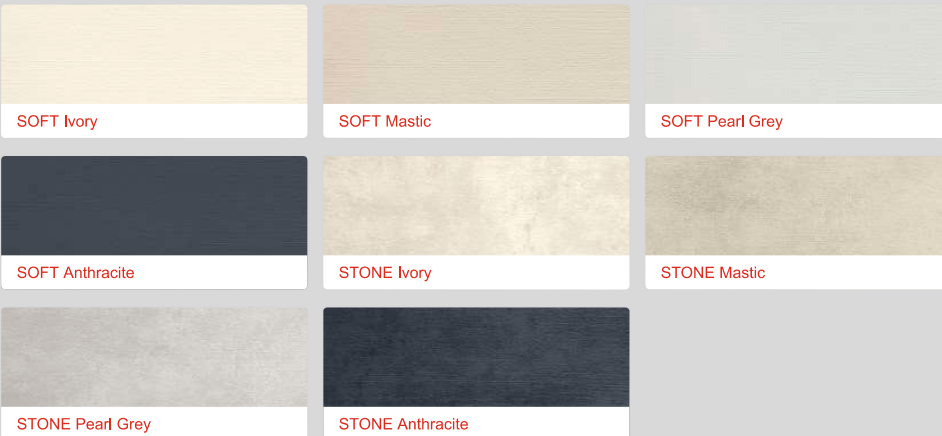
Wir kümmern uns um ihre Bedürfnisse.
Bitte schauen Sie sich die größte Auswahl auf dem Markt an

Neu! Glasfaser-Fassade



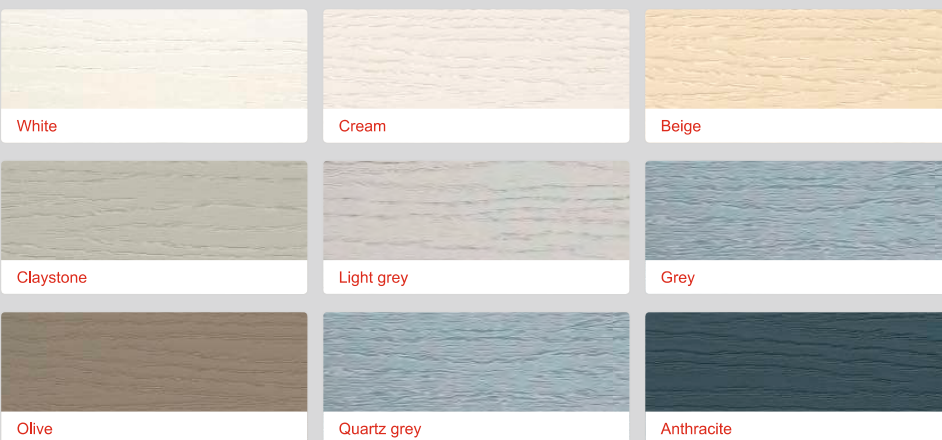
TREND collection

Die neue Kollektion folgt den neuen Trends der Architektur, die sich in die Richtung der einfachen und großen Formen bewegen.



Classic Collection

Das ist die Classic-Kollektion mit einer Auswahl von neun Farben in hell und dunkel. Attraktiv wirkende Holztexturen und eine matte Oberfläche erlauben es eine unglaublich ästhetische und langlebige Fassade zu erschaffen.



Wood Design Collection

Die Wood-Kollektion ist eine einzigartige Kollektion von Fassadenverkleidungen, welche aus natürlichen Holzfarben besteht.



Holzwerkstoffkonstruktion



Feuchtigkeitsresistenz



Schnelle Fertigung/ Installation



Schädlingsresistenz



Garantie



Beständig, schlagbeständig



Fassadenlüftung



Keine Lackierung oder Wartung erforderlich



Neueste Technologie



Geringes Gewicht, das die Installation erleichtert und das Gewicht der Gesamtkonstruktion gering hält



Ideale Abdeckung der Fassadendämmung



Einfach zu reinigen



Umweltfreundlich



Dachziegel

Die Farbgebung ist wichtig – von Hellgrau zu Dunkelgrau, von natürlichen Tönen zu braunen Tönen, von sandgestrahlter Oberfläche bis hin zu glatt geschliffenen Oberflächen. Sie haben die Wahl!



RAL 7035

Grau

RAL 7000

Grau

RAL 9007

Silbermetall

RAL 7016

Grafit

RAL 8004

Ziegel

RAL 9005

Schwarz

RR 028

Kirsche

RAL 8017

Braun

Dachblende

Die in den Mobilheimen von Lark verwendeten Dachblenden zeichnen sich durch eine hohe Haltbarkeit und Witterungsbeständigkeit aus.



RAL 9010

Weiß

RAL 7000

Grau

RAL 7016

Grafit

Dachrinnen

Mit perfekter Witterungs- und Farbbeständigkeit. Unsere Farbpalette beinhaltet:



Weiß RAL 9010



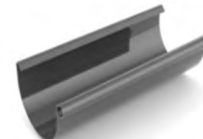
Braun RAL 8017



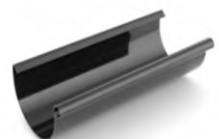
Rot RAL 3011



Ziegel RAL 8004



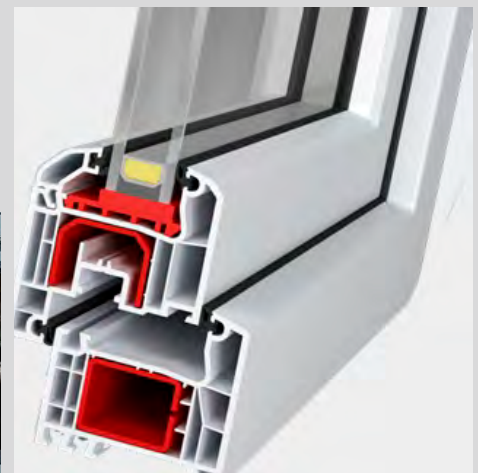
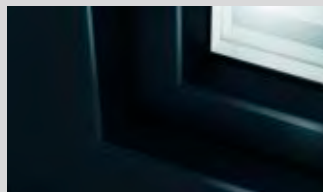
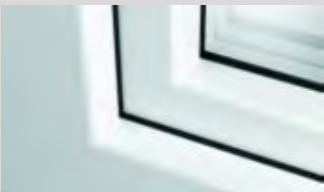
Grafit RAL 7021



Schwarz RAL 9005

Fenster

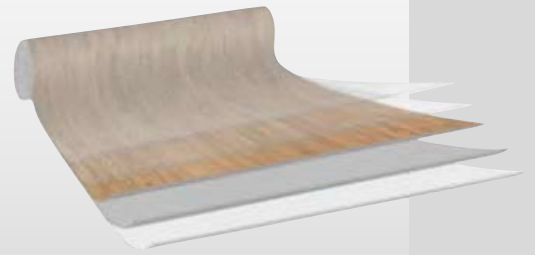
Wir präsentieren Ihnen eine neue Generation der Fensterprofile. Sie kombiniert die neueste Technologie mit dem höchsten Lebensstandard. Wählen Sie Ihre Lieblingsfarbe, die zur ausgewählten Verkleidung passt.





PVC-Bodenbeläge

Die Novilon Viva Palette präsentiert Ihnen eine große Kollektion an Designs. Sie haben die Wahl!



Novilon Viva 6513



Novilon Viva 6713



Novilon Viva 6313



Novilon Viva 5786

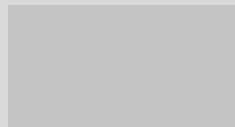


Novilon Viva 6524

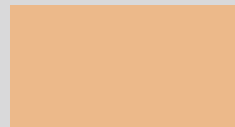
Lark Möbel

Die Lark Möbel Fabrik ist ein Hersteller von Hotel-, Büro- und Schulmöbel für den europäischen Markt. Wir folgen voll und ganz den Trends und setzen die Visionen des Kunden um.

Möbelkorpus



Gray U540

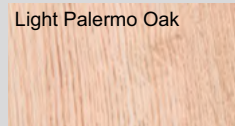


Toffi



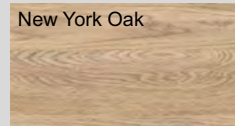
White

Möbelfronten



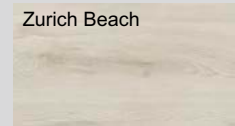
Light Palermo Oak

D2609PR



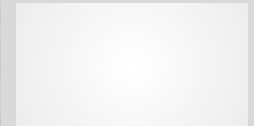
New York Oak

D3823OW

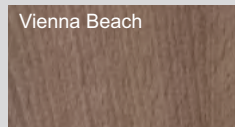


Zurich Beach

D3807OW

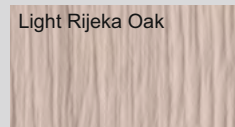


WHITE GLOSS



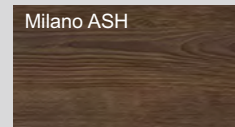
Vienna Beach

D3809OW



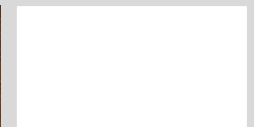
Light Rijeka Oak

D3166MX



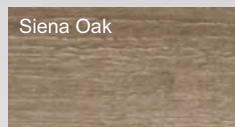
Milano ASH

D1917MX



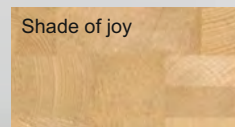
WHITE

Arbeitsplatte



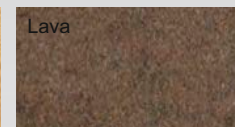
Siena Oak

D1201WG



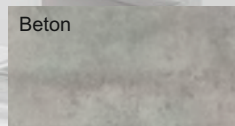
Shade of joy

D4868MT



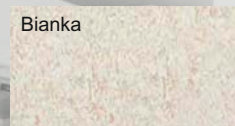
Lava

D5137KM



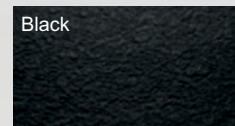
Beton

D3274MT



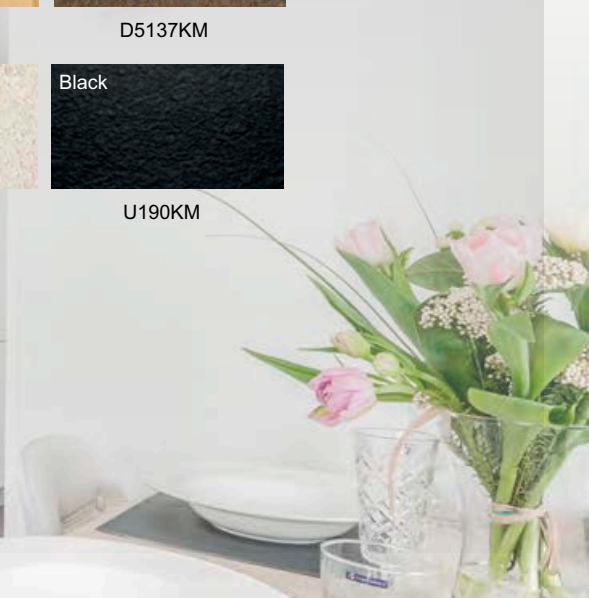
Bianka

D1008KM



Black

U190KM





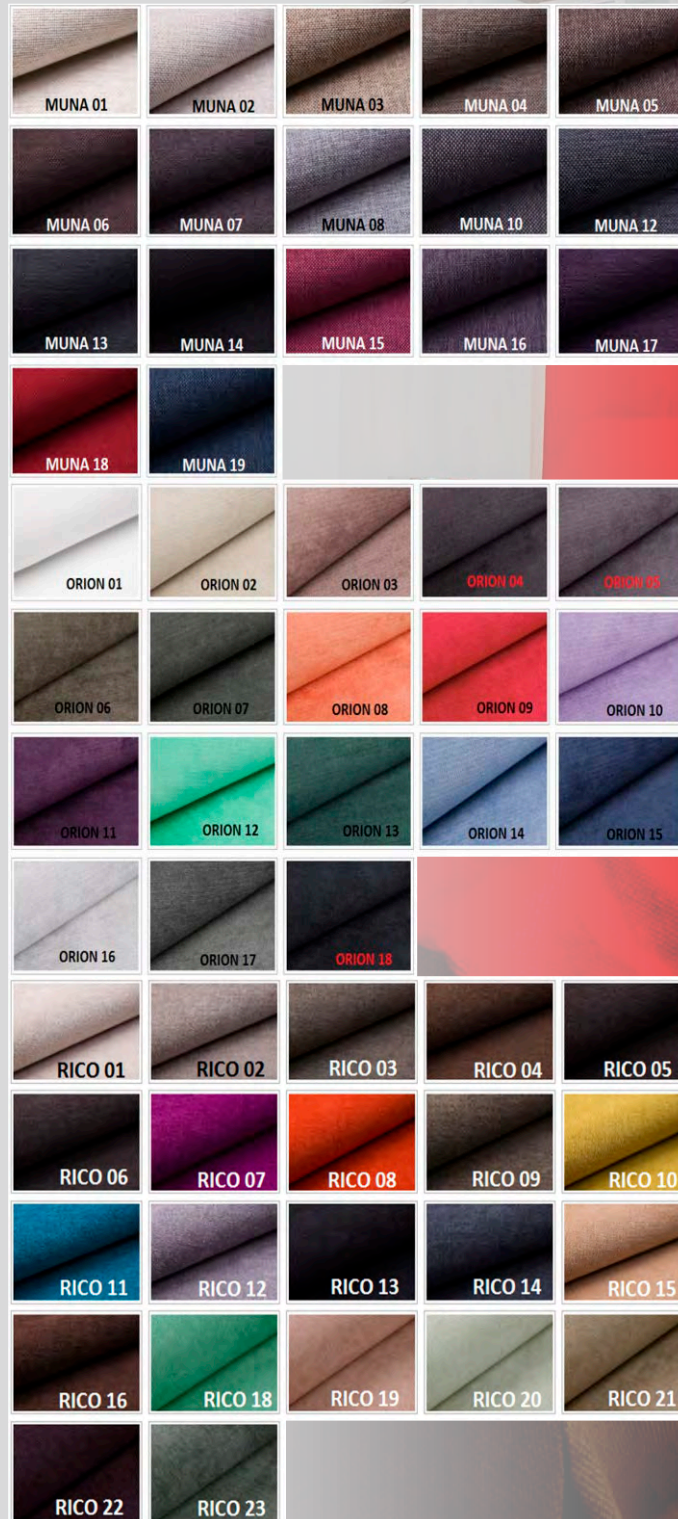
Vorhänge

Sie können zwischen 50 Farben wählen, um sich wie Zuhause zu fühlen.



Polsterungen

Sie haben die Auswahl zwischen 90 verschiedene Farben. Hier sind unsere Kundenfavoriten aufgelistet.

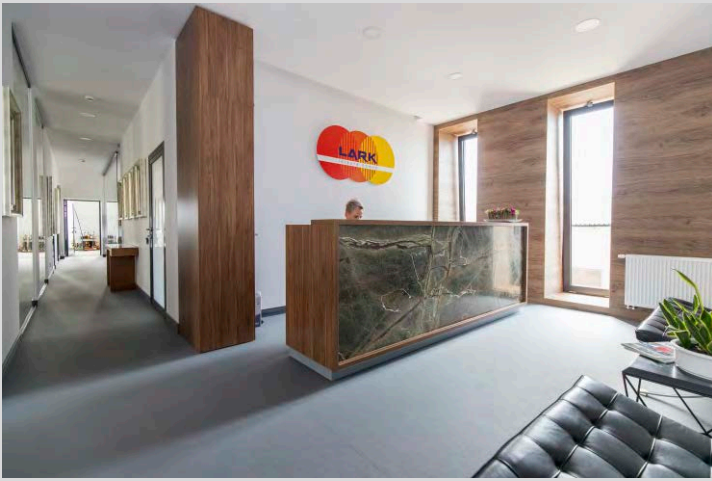


Warum LARK Mobilheime

- die Vorteile von Lark-Produkten



1. Ein feuerverzinkter Rahmen mit einem Fahrgestell, dessen Haltbarkeit die der Konkurrenz weit übertrifft und das bis zu 12 Tonnen Gewicht aushält.
2. Hinterlüftetes Wand- und Dachsystem - damit Wand- und Dachkonstruktion trocken und frei von Befall bleibt.
3. Höchste Qualität mit über 120 kontinuierliche Qualitätskontrollen während des Produktionsprozesses, hochqualifizierte Arbeitskräfte, zwei Zertifikate von TÜV Nord und NCC - das einzige Werk in Europa, das diese beiden Zertifikate nachweisen kann.
4. Großflächige Verglasung und Sicherheitsglas: Die verwendeten Fenster sind genauso wie in normalen Gebäuden, viel leiser und effizienter, nachgewiesen durch U-Wert Berechnungen des Energieberaters.
5. Eine eigene Möbelfabrik, abgestimmt auf die Bedürfnisse des Kunden. Und die Fähigkeit, individuelle Änderungen vorzunehmen.
6. Die Konfigurationsmöglichkeiten: Keine andere Fabrik bietet ihren Kunden eine solche Individualität und Personalisierung der Häuser.
7. Innenverkleidung mit wasserdichte P5-Platte.
(kratzfest, wasserbeständig, antibakteriell, doppelseitig laminiert)
8. Lange Herstellergarantien, aufgrund der hohen Qualität unserer Produkte können wir lange Garantiezeiten anbieten.
9. Die besten Wasser- und Heizungssysteme von John Guest, werden sogar in Flugzeugen, Booten und der Raumfahrttechnik eingesetzt.
10. Renommierete Anbieter von Haushaltsgeräten bieten einen einfachen Service und die regelmäßige Wartung ohne Qualitätseinbußen.
11. Drei Wandstärken zur Wärmedämmung im Angebot - unterschiedliche U-Werte für unterschiedliche Klimazonen.
12. Schalldämmung im Haus - LARK ist eines der leisesten Produkte auf dem Markt.
13. Heizungs- und Zusatzsysteme (Alarmanlagen, Klimaanlage, Photovoltaik usw.) – Wir sind in der Lage, nahezu jedes moderne Gerät, das im Wohnungsbau verwendet wird, unterzubringen und sicherzustellen, dass es ordnungsgemäß funktioniert.
14. Fugenlose Dusche aus einem Stück: keine Überflutung vom Badezimmer, längere Lebensdauer und einfache Reinigung.
15. Die Häuser werden komplett Möblierung und bezugsfertig ausgeliefert.



IHR TEAM FÜR SIE

Unser Team verbindet die Vision der Architektur und der Technologie. Wir sind jederzeit bereit, Ihnen bei der Wahl des richtigen Hauses zu helfen und führen Sie durch den Kaufprozess Ihres Traum LARK Hauses.

Unsere Musterhausausstellung finden Sie in 92442 Wackersdorf.

Für einen Besichtigungstermin vereinbaren Sie gerne einen Termin mit uns!



Garantiebedingungen

Wir bieten unseren Kunden bis zu 12 Monaten ab Kaufdatum eine umfassende Garantie für alle Möbel des Hauses. Damit Sie das Mobilheim entspannt nutzen können.

Sie können auch die erweiterte Garantie für die Konstruktionselemente Ihres Hauses in Anspruch nehmen. Wir garantieren eine Langlebigkeit aufgrund der Verwendung von hochwertigen Materialien. Wir sind ein führender Hersteller von Mobilheimen und legen höchsten Wert auf Qualität. Sprechen Sie uns an!

Garantie 24 Monate

- Lark- und Polstermöbel
- Duschkabinen und Duschtür

- Sanitärartikel, Waschbecken und Armaturen
- von Le Grand bereitgestellte Kontakte und Schalter
- Innentüren und Türgriffe
- Tür- und Fensterbeschläge
- Whirlpool-Elektrogeräte

Garantieverlängerung auf 5 Jahre (4 Jahre über 12 Monate hinaus)

- PVC Fenster und Türen **
- Boiler **
- Vollverzinkter Stahlrahmen *

Garantieverlängerung auf 10 Jahre (9 Jahre über 12 Monate hinaus)

- PVC Wölbung
- Dacheindeckung
- Dach- und Regenrinnen

Garantieverlängerung auf 15 Jahre (14 Jahre über 12 Monate hinaus)

- Franke Küchenspülbecken
- Forbo PVC Bodenbelag

Zusätzlich bieten wir Ihnen eine lebenslange Garantie auf Blum Möbelbeschläge

* Die Garantie gilt für die Zinkbeschichtung. Es ist auch möglich, die Garantiezeit auf 5 Jahre zu verlängern, vorausgesetzt, wir dürfen eine jährliche Überprüfung im Jahr 3,4 und 5 vornehmen.

** Diese zusätzlichen Garantieprodukte erfordern eine regelmäßige ordnungsgemäße Wartung gemäß den Serviceanleitungen des Herstellers.

Sicherheit

Ihre Sicherheit ist uns wichtig!

Alle verwendeten Materialien erfüllen die höchsten Bau- und Sicherheitsstandards.

Unsere Häuser sind nach allen Anforderungen der Europäischen Norm EN1647 gebaut, d.h. sie sind für saisonale oder Ferienunterkünfte geeignet.

Auch in diesem Jahr können wir neue Modelle unserer Häuser präsentieren, die allen Anforderungen des britischen Standards BS3632 erfüllen, was bedeutet, dass sie für ganzjährige Nutzung geeignet sind. Zudem sind alle Modelle vom TÜV Rheinland zertifiziert.



bsi.

Mitgliedschaftsnummer 47654081





LARK
MODULARE BAUSYSTEME

Mit Liebe zum Detail ...

Angetrieben von der langjährigen Erfahrung in der Hotelleriebranche und unserer Erfahrung, haben wir erkannt, dass die Zukunft der Bauindustrie in einem modularen Ansatz des Hausbaus liegt.

www.lark-easyhomes.com

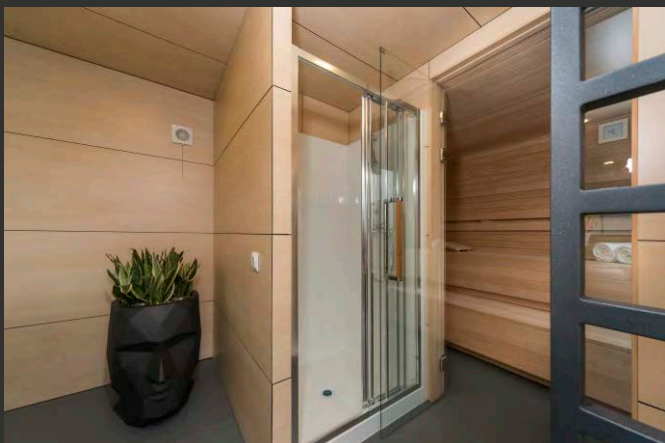


LARK

SPA



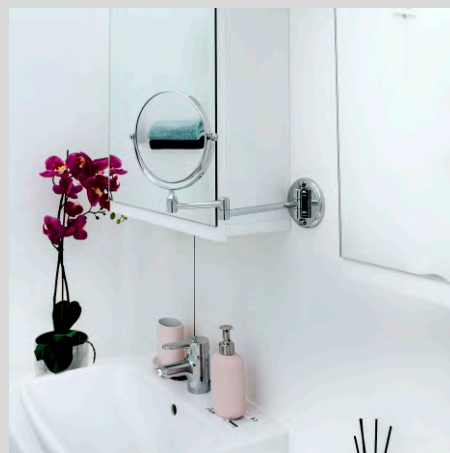
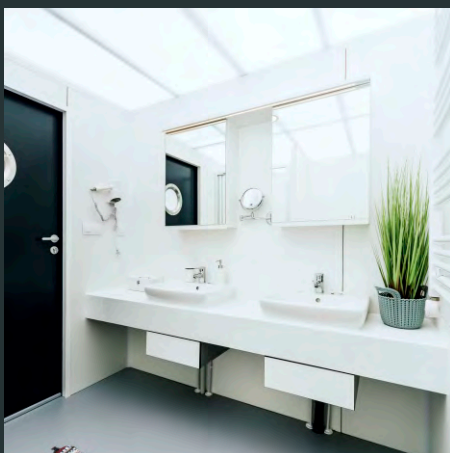
Das neueste Lark Projekt ist ein freistehendes SpaModul. Eine speziell entwickelte Wellnessoase mit einem Spa-Bereich, einer Sauna und einer Wellnessdusche. Das SpaModul bietet modernste Funktionen, die Ihnen Komfort und Entspannung versichern.



LARK

SaniModule

Die multifunktionalen SaniModule sind ideal für Campingplätze. Die Verwendung von hochwertigen, wasserdichten Materialien ermöglicht eine lange Lebensdauer. Die SaniModule beinhalten Toiletten, Küchen- und Kantinenmodule sowie Wohnmodule. Sie können die Module so verbinden, wie Sie möchten - kreieren Sie die perfekte Lösung für sich.





The Business Cheetah Award



A Global Company Award



Our Goods From Pomerania Award



The Statue For The Personality Of The Year



A Success Flag Award



Trustworthy Company



Easy Homes GmbH
Am Ahornhof 1
92421 Schwandorf
+49 9431 3980018
info@easy-homes.com
www.lark-easyhomes.com